

CONSTRUÇÃO DE UM VIADUTO SOBRE A ROD.CASTELO BRANCO, LIGANDO O JD. DOS ALTOS AO JD, BELVAL, FACILITANDO ASSIM O ACESSO DOS MUNÍCIPES DE TODA REGIÃO, DESAFOGANDO O TRÂNSITO NAS ROTATORIAS DA ESTRADA DOS ROMEIROS, ASSIM TAMBÉM COMO TIRANDO O GRANDE NUMEROS DE VEÍCULOS QUE TRAFEGAM PELO CENTRO DE BARUERI RUMO AO BELVAL E SILVEIRA.

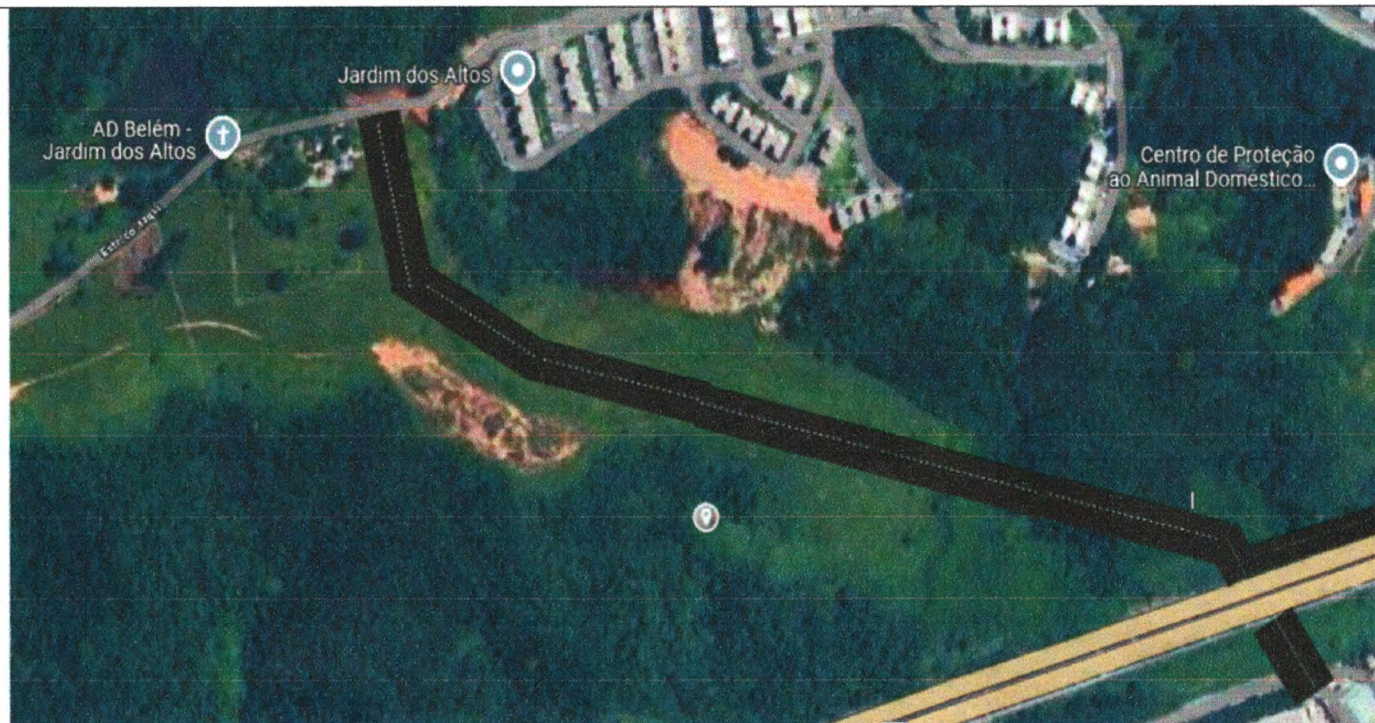


Foto 1

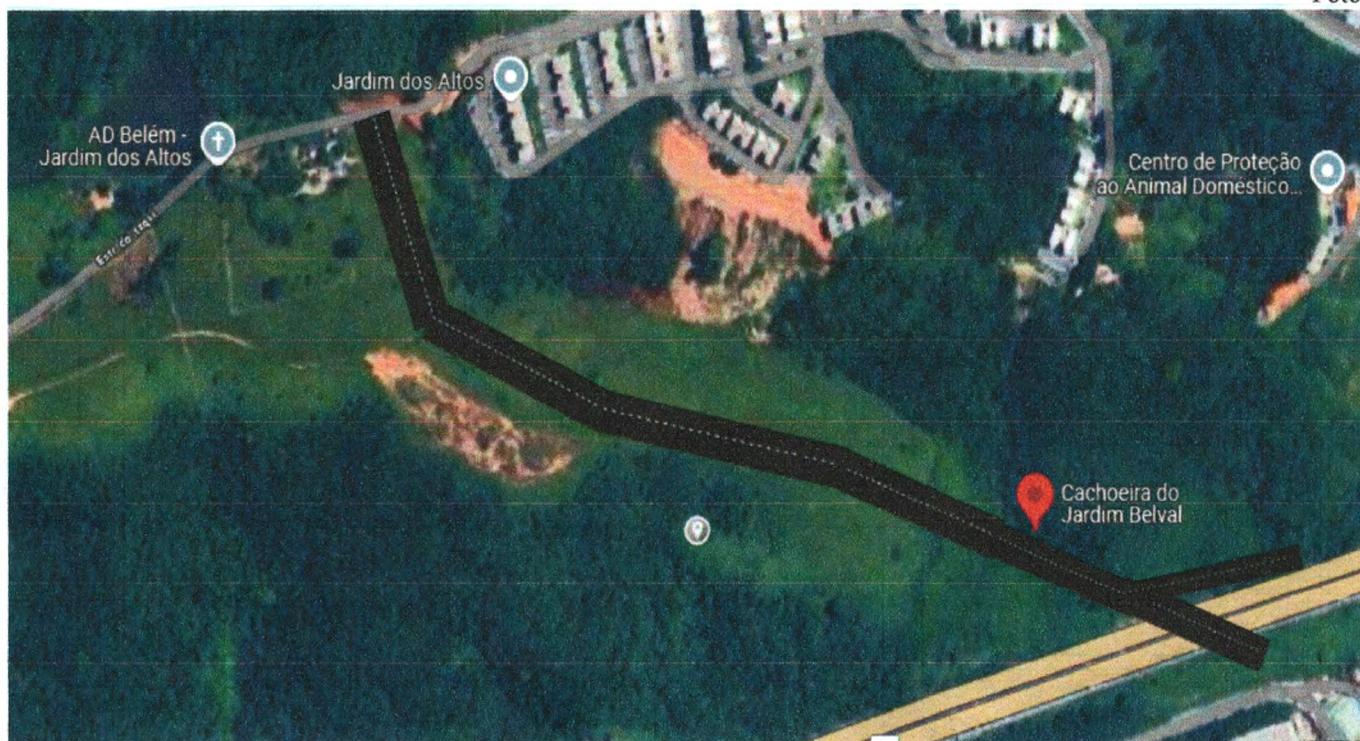


Foto 2

OBS: COM ROTATÓRIA NA RUA DA BICA, COM PASSAGEM DE ACESSO A ROD. CASTELO E JARDIM DOS ALTOS