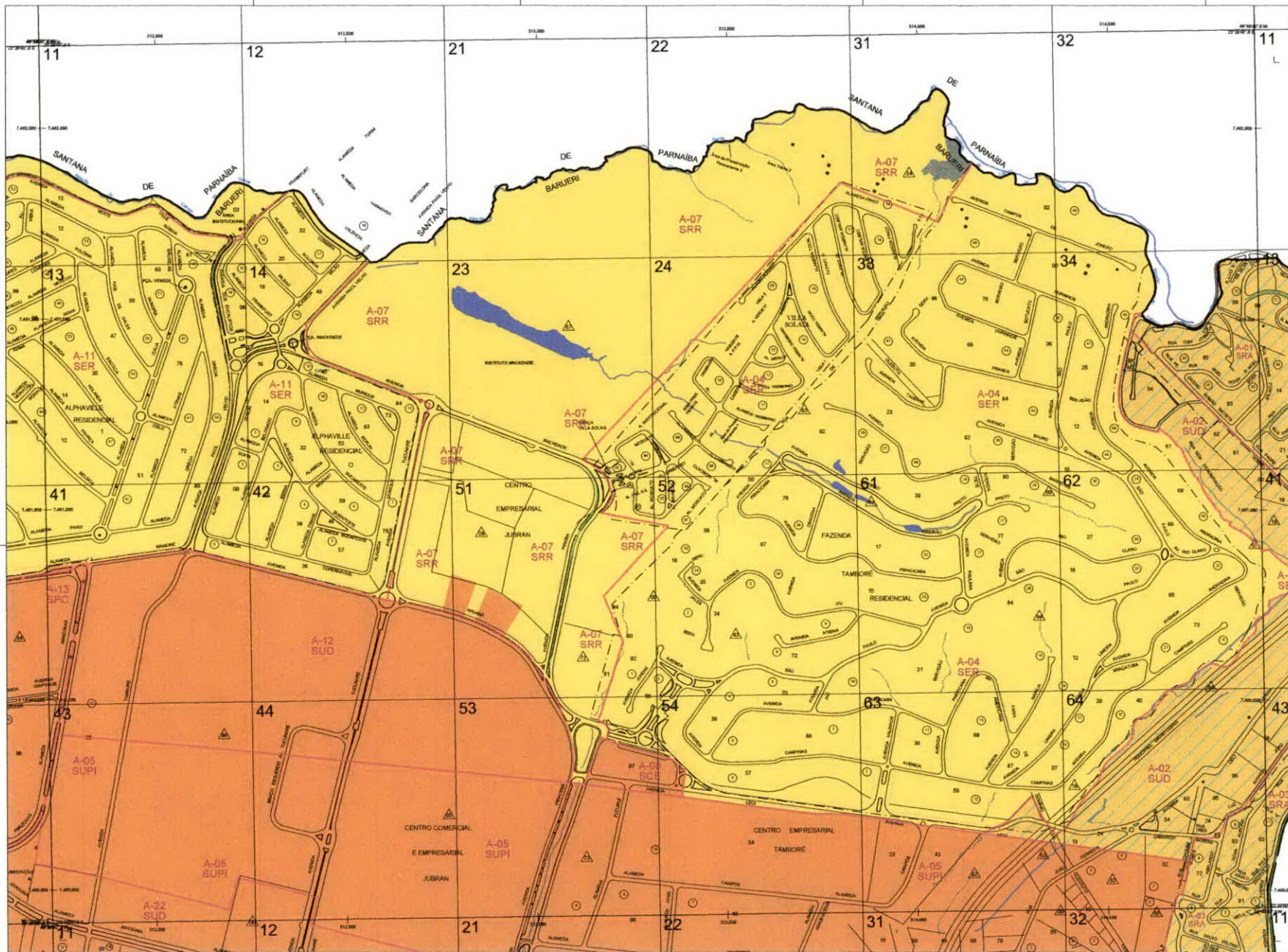
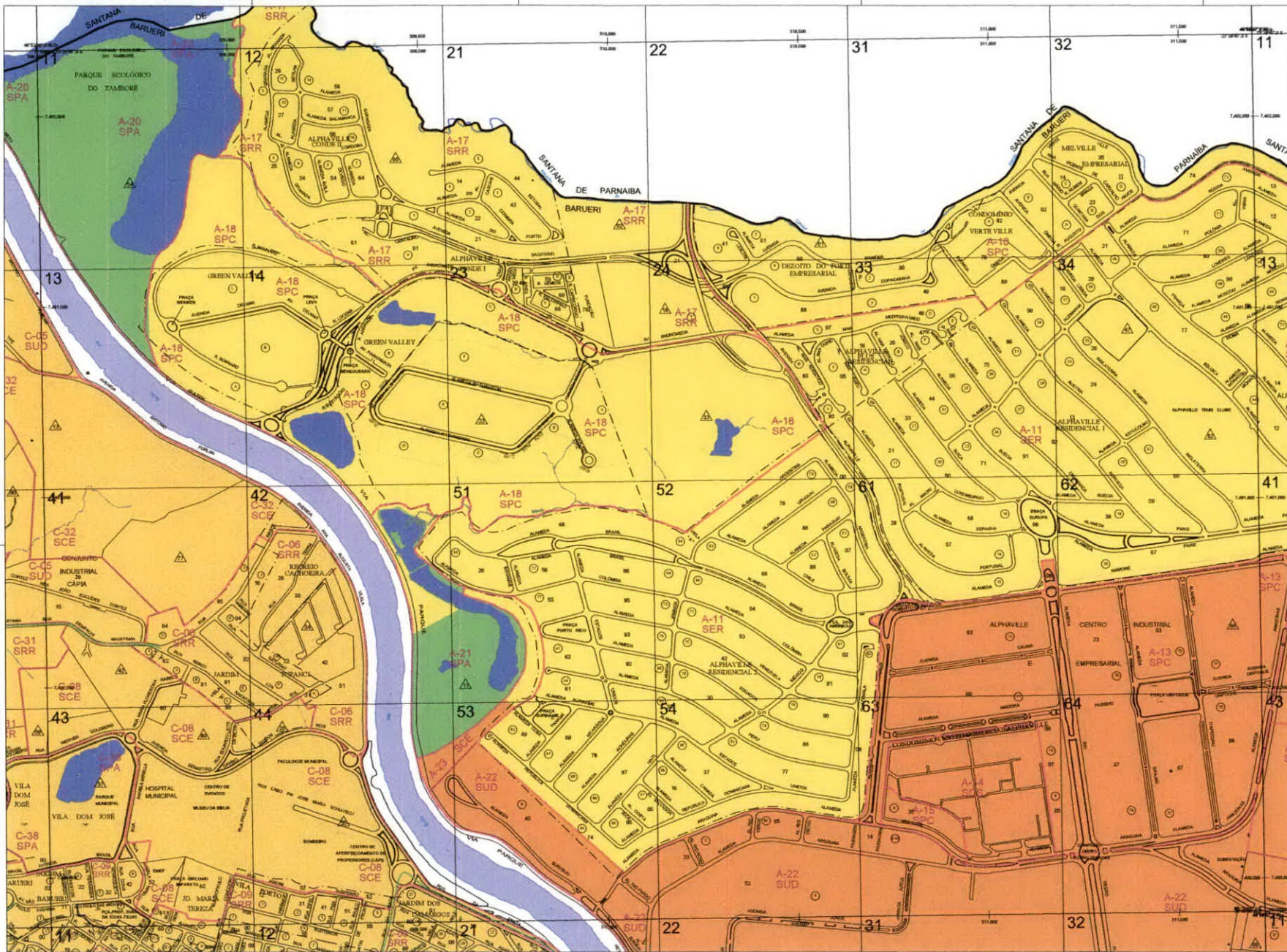


CONVENÇÕES



CONVENÇÕES



CONVENÇÕES

FOLHA GEGRAN SF 23-Y-C-III-3E-III

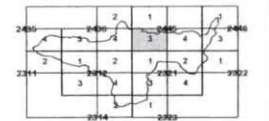


ESCALA GRÁFICA

ARTICULAÇÃO DAS FOLHAS

FOLHA 24453

2445	2446
2447	2448
2449	2450



PREFEITURA MUNICIPAL DE BARUERI

PLANTA DE REFERÊNCIA CADASTRAL

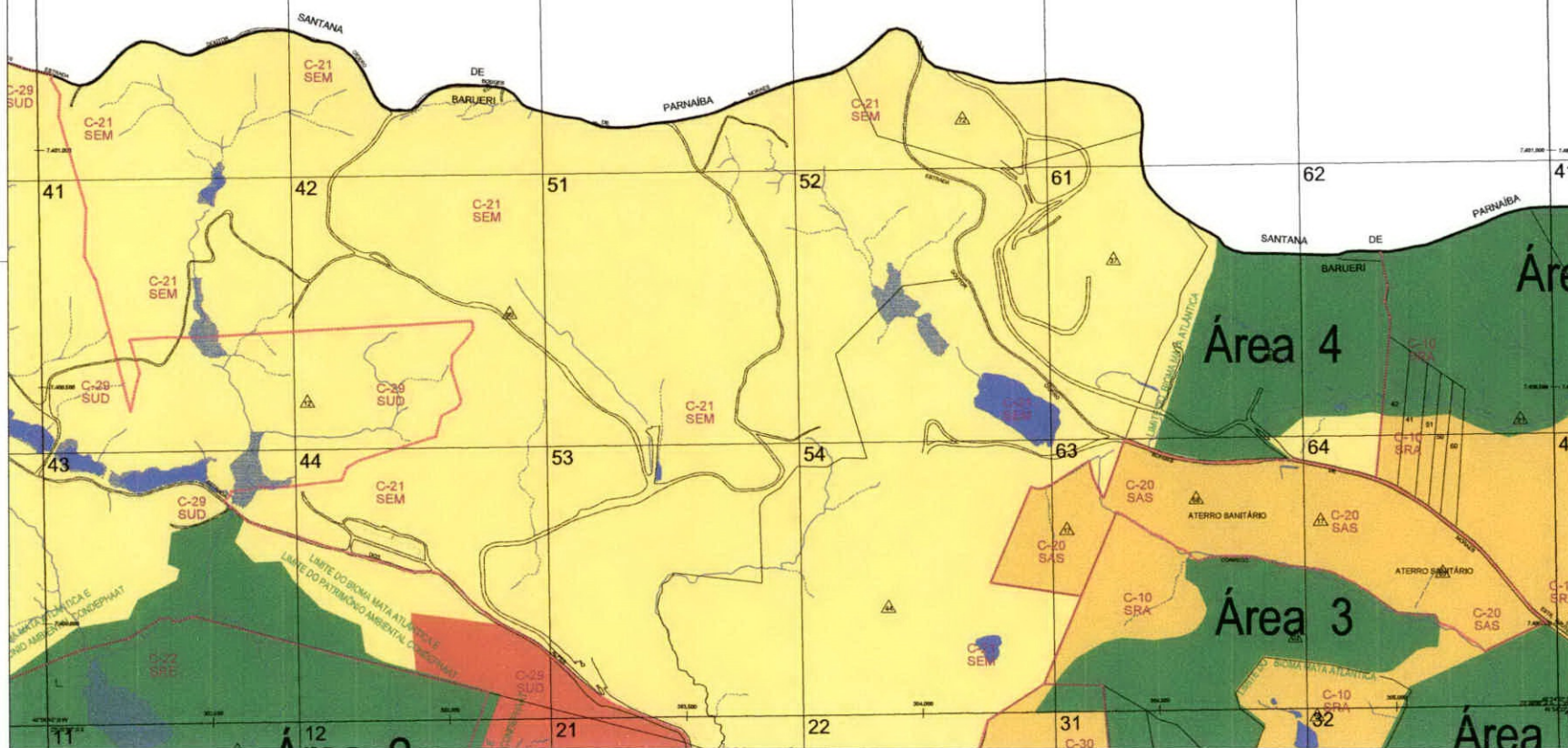
ESCALA: 1:5.000

DATA: NOVEMBRO / 2018

Proc. Nº 2196/2018
Fis. Nº 83

- ZUQ - Zona Urbana à Qualificar**
 - ZUQ-1 Residencial-Bevil
 - ZUQ-2 Residencial-Silveira
 - ZUQ-3 Empresarial
- ZUC - Zona Urbana de Controle**
 - ZUC-1 Controle Urbanístico-Mitiga
 - ZUC-2 Controle Urbanístico-Áldeia de Serra
- ZPEI - Zona Destinada a Projetos Especiais de Integração**
 - ZPEI-1 Predominantemente Residencial
 - ZPEI-2 Uso Misto
 - ZPEI-3 À Qualificar
 - ZPEI-4 Empresarial
 - ZPEI-5 Uso Especial
- ZPA - Zona com Predominantes Características Ambientais**
 - ZPA-1 À Qualificar
 - ZPA-2 À Preservar

SANTANA DE PARNAÍBA

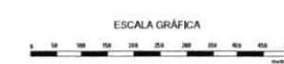


CONVENÇÕES

— Legião Oficial	▲ Alameda com largura fixa
— Legião particular (sem Oficial)	● Lago, Lagoa
— Legião não visível (sem Oficial)	▲ Barragem, Represa
— Vão	— Limite Municipal
— Estação ferroviária	— Limite Distrito
— Estação sem passageiros	— Limite Estado
— Canal, Tábua	— Limite Lotação
— Jardim: Praça Sistema de Lixo e Área Substituição	— Tênis, Academia
— Estação de Trens	— Muro
— Alameda	— Caixa de água
— Barragem	— Estacionamento
— Área	— Sinal de trânsito
— Área	— Tênis, Pista
— Canal	— Muro de água
— Canal	— Relatividade de nível
— Canal	— Muro
— Canal	— 31
— Canal	— Obra
— Canal	— 01
— Canal	— Qualidade: Loteamento
— Canal	— Limite de concessão
— Canal	— Limite de lote
— Canal	— Legenda: concessão

FOLHA GEGRAN SF 23-Y-C-III-3-SO-F-III

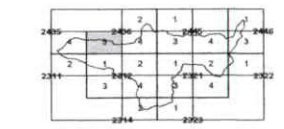
Planta de Referência Cadastral elaborada a partir de Base Cartográfica Digital atualizada pelo IBGE - Instituto Brasileiro de Geografia e Estatística, a partir de levantamento aerofotogramétrico realizado em AGOSTO/2015 - coordenadas UTM/BRASIL/2011



ARTICULAÇÃO DAS FOLHAS

FOLHA 24363

1492	1493
1494	1495
1496	1497
1498	1499



PREFEITURA MUNICIPAL DE BARUERI

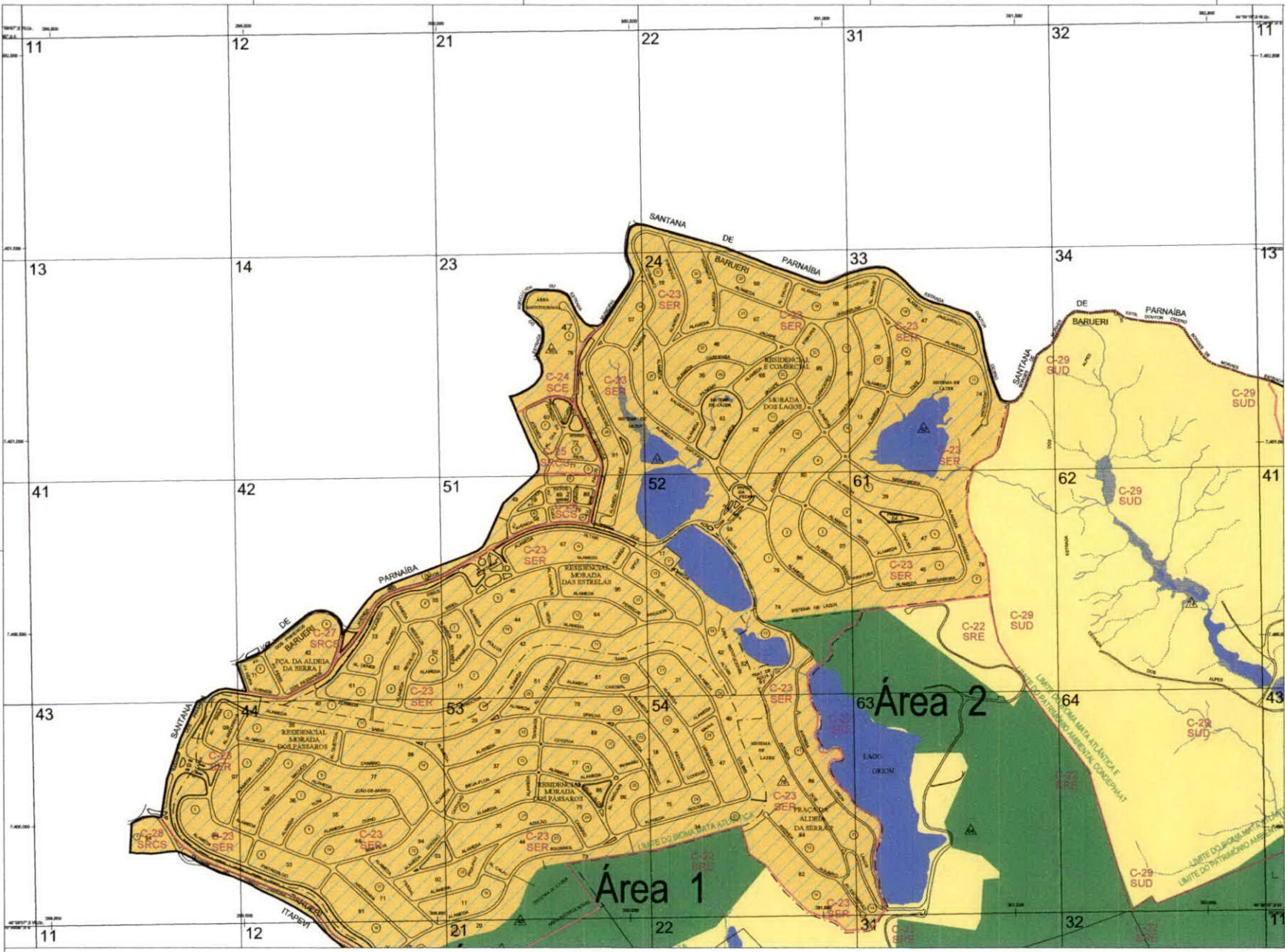
PLANTA DE REFERÊNCIA CADASTRAL

ESCALA: 1:5.000

DATA: NOVEMBRO / 2018

Proc. No 2961028
 Fis. No 86

- ZUQ- Zona Urbana à Qualificar**
- ZUQ-1 Residencial-Belval
- ZUQ-2 Residencial-Silveira
- ZUQ-3 Empresarial
- ZUC- Zona Urbana de Controle**
- ZUC-1 Controle Urbanístico-Mutंगा
- ZUC-2 Controle Urbanístico-Aldeia da Serra
- ZPEI- Zona Destinada a Projetos Especiais de Integração**
- ZPEI-1 Predominantemente Residencial
- ZPEI-2 Uso Misto
- ZPEI-3 À Qualificar
- ZPEI-4 Empresarial
- ZPEI-5 Uso Especial
- ZPA- Zona com Predominantes Características Ambientais**
- ZPA-1 À Qualificar
- ZPA-2 À Preservar



CONVENÇÕES

FOLHA GEGRAN SF 23-Y-C-III-3-SO-E-IV

Plano de Referência Cadastral Municipal e Plano de Bases Cartográficas Digitais elaborados pelo IBGE - Instituto Brasileiro de Geografia e Estatística, a partir de levantamentos aerofotogramétricos realizados em AGOSTO/2011 e setembro de 2012 (IBGE/2012)

ESCALA GRÁFICA

ARTICULAÇÃO DAS FOLHAS

FOLHA 24354

	24354	24355
24353	24354	24355



PREFEITURA MUNICIPAL DE BARUERI

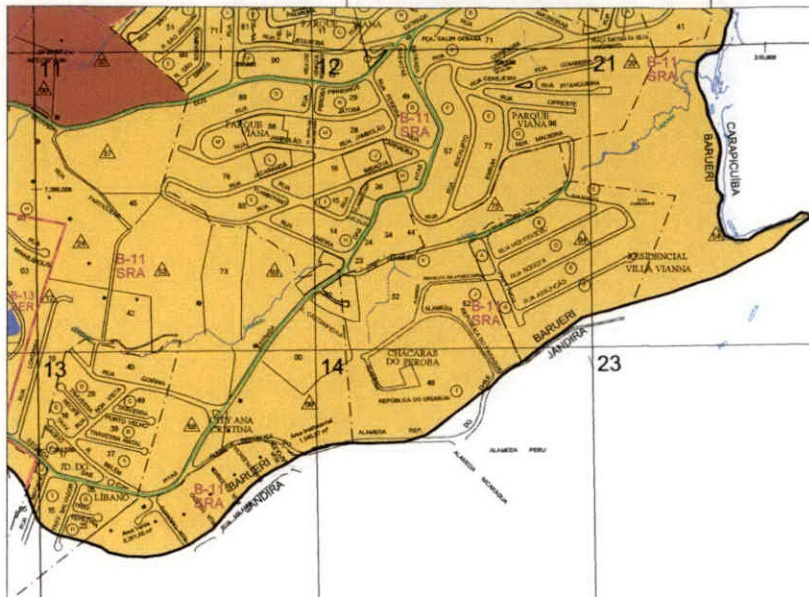
PLANTA DE REFERÊNCIA CADASTRAL

ESCALA: 1:5.000

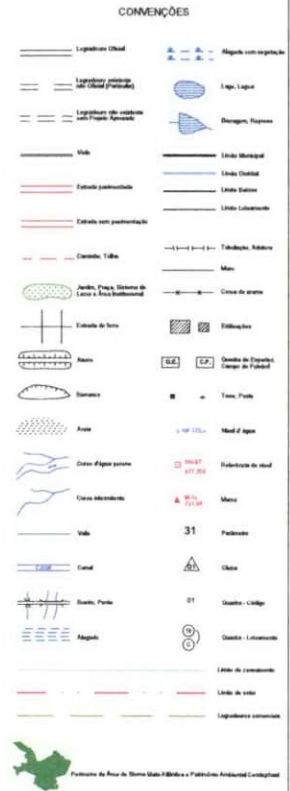
DATA: DEZEMBRO / 2017

OC: N° 196/2017
 FLS: N° 818

- ZUQ- Zona Urbana à Qualificar**
- ZUQ-1 Residencial-Belval
 - ZUQ-2 Residencial-Silveira
 - ZUQ-3 Empresarial
- ZUC- Zona Urbana de Controle**
- ZUC-1 Controle Urbanístico-Mixto
 - ZUC-2 Controle Urbanístico-Aldeia de Serra
- ZPEI- Zona Destinada a Projetos Especiais de Integração**
- ZPEI-1 Predominantemente Residencial
 - ZPEI-2 Uso Misto
 - ZPEI-3 À Qualificar
 - ZPEI-4 Empresarial
 - ZPEI-5 Uso Especial
- ZPA- Zona com Predominância Características Ambientais**
- ZPA-1 À Qualificar
 - ZPA-2 À Preservar



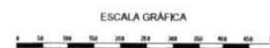
JANDIRA



FOLHA GEGRAM - SF 23-Y-C-VI-1-NE-C-1

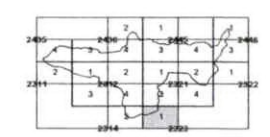


Plano de Referência Cadastral elaborado a partir do Plano Cartográfico Digital produzido pelo IBGE (Cartografia e Projeto S.A., a partir de medições aerofotogramétricas realizadas em 02/07/2012) e atualizado em 02/03/2013 (021)



ARTICULAÇÃO DAS FOLHAS
FOLHA 23231

23230	23231	23232



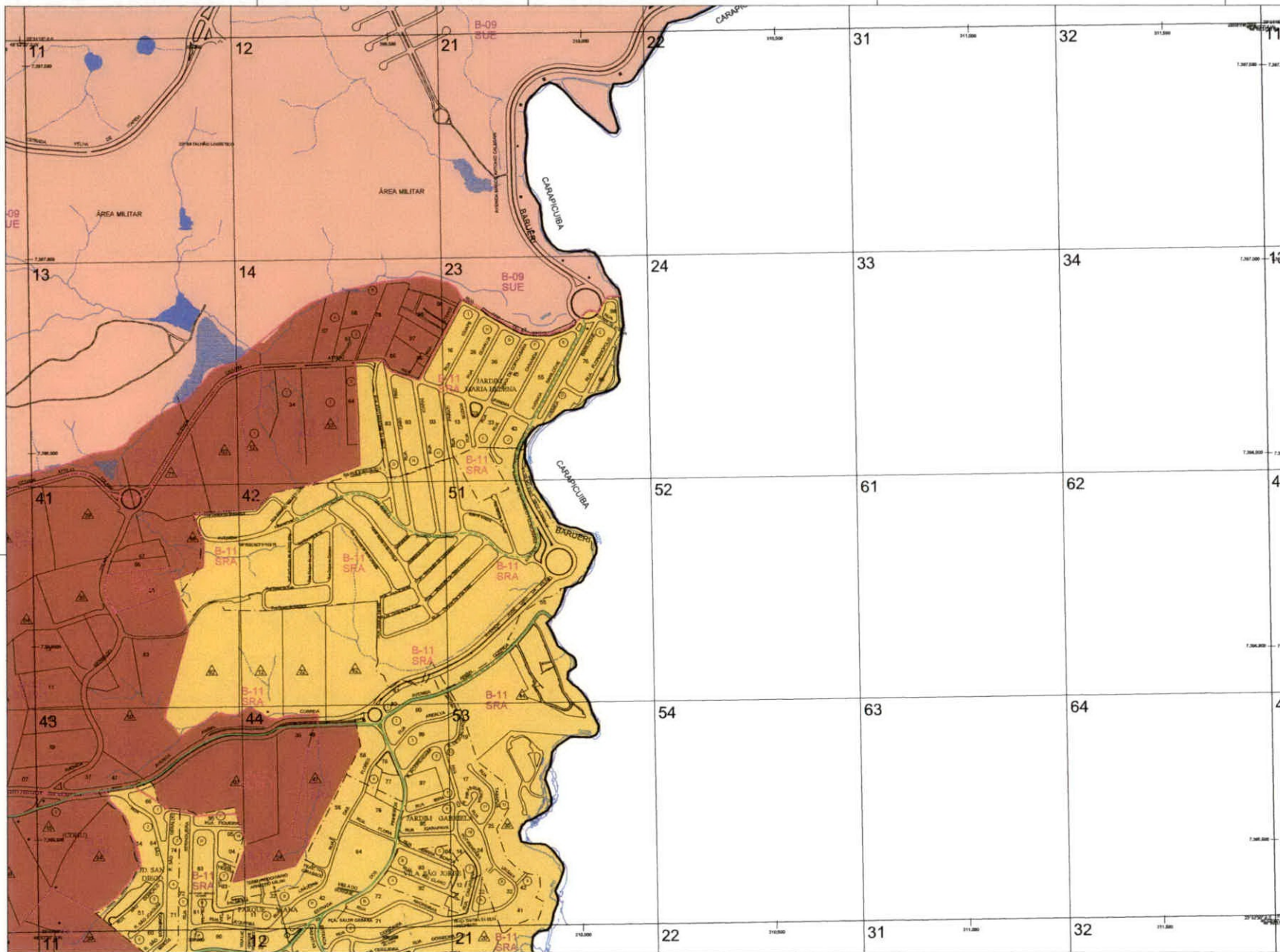
PREFEITURA MUNICIPAL DE BARUERI
PLANTA DE REFERÊNCIA CADASTRAL

ESCALA: 1:5.000

DATA: NOVEMBRO / 2018

Proc. nº 9612/2018
Folha nº 68

- ZUQ- Zona Urbana à Qualificar
- ZUQ-1 Residencial-Belval
- ZUQ-2 Residencial-Silveira
- ZUQ-3 Empresarial
- ZUC- Zona Urbana de Controle
- ZUC-1 Controle Urbanístico-Mixto
- ZUC-2 Controle Urbanístico-Aldeia da Serra
- ZPEI- Zona Destinada a Projetos Especiais de Integração
- ZPEI-1 Predominantemente Residencial
- ZPEI-2 Uso Misto
- ZPEI-3 À Qualificar
- ZPEI-4 Empresarial
- ZPEI-5 Uso Especial
- ZPA- Zona com Predominantes Características Ambientais
- ZPA-1 À Qualificar
- ZPA-2 À Preservar



- CONVENÇÕES**
- Legradua Oficial
 - Legradua provisória
 - Legradua em estudo
 - Walls
 - Estado post-urbaniz
 - Estado em planejamento
 - Canal de Tiba
 - Áreas, Faixas, Estreito de Lazer e Área Recreativa
 - Estado de terra
 - Áreas
 - Reservas
 - Áreas
 - Canoa Aluga parca
 - Canoa intermitente
 - Vale
 - Canal
 - Quatro, Fium
 - Alagun
 - Alagun com vegeta
 - Lago, Lagoa
 - Reserva, Represa
 - União Municipal
 - União Estadual
 - União Federal
 - União Internacional
 - Tribuna, Adm
 - Muro
 - Cruze de agua
 - Edifício
 - Quilômetro de Espaço
 - Quilômetro de Pádua
 - Terra, Pádua
 - Muro d'água
 - Estabelecimento de saúde
 - Muro
 - 31
 - União
 - Quilômetro - Linha
 - Quilômetro - Lateral
 - Linha de Lateral
 - Linha de água
 - Legradua provisória

FOLHA GEGRAN: SF 23-Y-C-VI-1-NE-A-III

Planta de Referência Cadastral elaborada a partir de São Cartografia Digital elaborada pelo SPCD - Planejamento e Projeto S.A. - a partir de levantamento aerofotogramétrico realizado em 02/01/2013 e atualizado em 02/02/2018

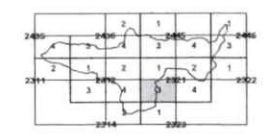
ESCALA GRÁFICA

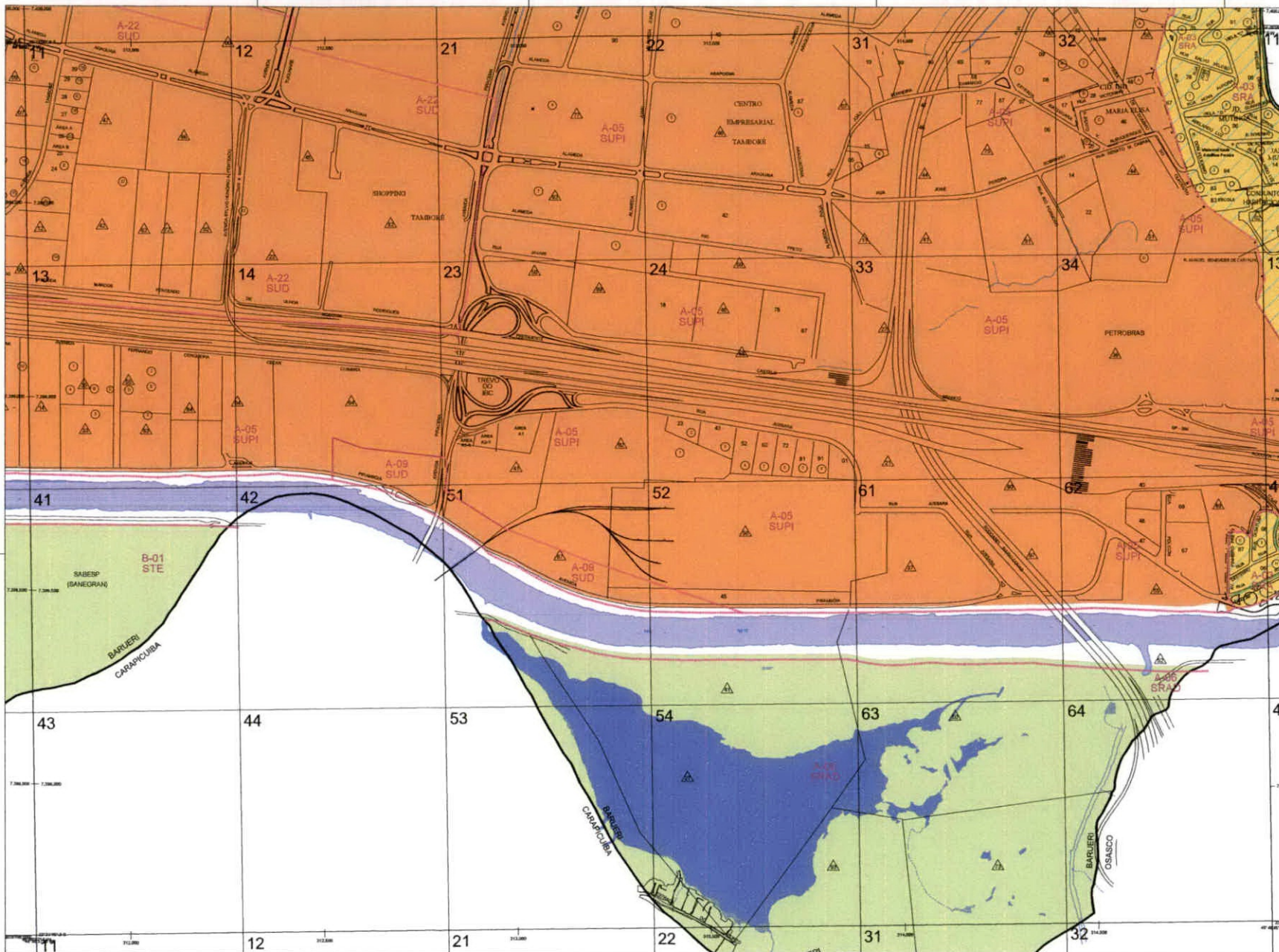
PREFEITURA MUNICIPAL DE BARUERI
PLANTA DE REFERÊNCIA CADASTRAL

ESCALA: 1:5.000 DATA: NOVEMBRO / 2018

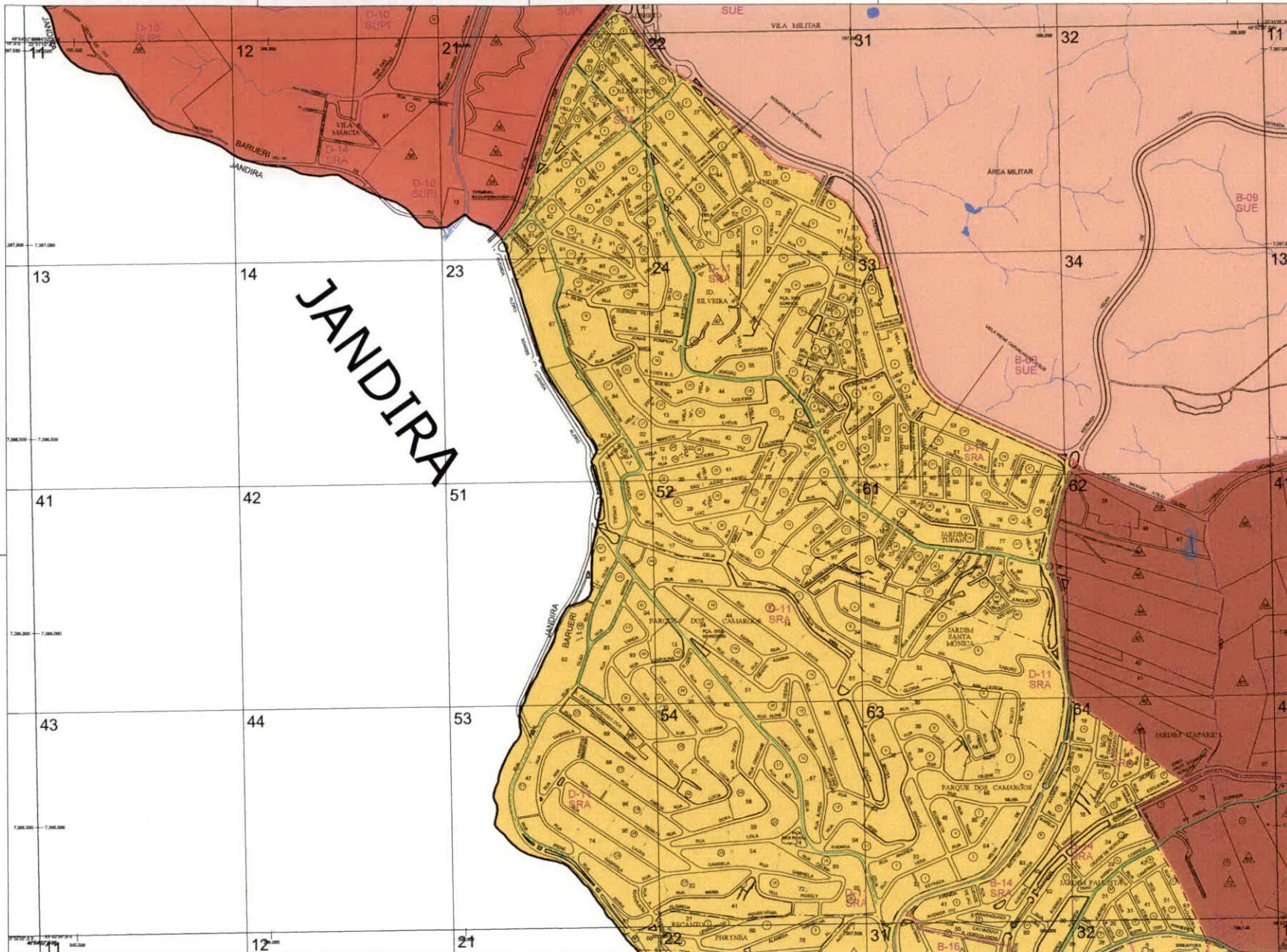
PROJ. Nº 2196/2018
 FLS. Nº 76

- ZUC - Zona Urbana de Controle
- ZUC-1 Controle Urbano-Mixto
- ZUC-2 Controle Urbano-Aldeia de Serra
- ZUQ - Zona Urbana à Qualificar
- ZUQ-1 Residencial-Beiral
- ZUQ-2 Residencial-Silveira
- ZUQ-3 Empresarial
- ZPEI - Zona Destinada a Projetos Especiais de Integração
- ZPEI-1 Predominantemente Residencial
- ZPEI-2 Uso Misto
- ZPEI-3 À Qualificar
- ZPEI-4 Empresarial
- ZPEI-5 Uso Especial
- ZPA - Zona com Predominantes Características Ambientais
- ZPA-1 À Qualificar
- ZPA-2 À Preservar





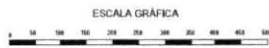
CONVENÇÕES



CONVENÇÕES

FOLHA GEGRAN: SF 23-Y-C-VI-1-ND-B-IV

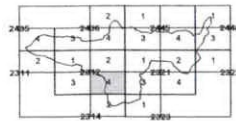
Plano de Referência Cadastral elaborado a partir do Base Cartográfica Digital produzida pela SBSE Arquivos Geométricos e Projeto S.A. a partir de levantamentos aerofotogramétricos realizados em 10/01/2009 e atualizados em 02/02/2010.



ARTICULAÇÃO DAS FOLHAS

FOLHA 23124

0101	0102	0103
0104	23124	0105
0106		0107



PREFEITURA MUNICIPAL DE BARUERI

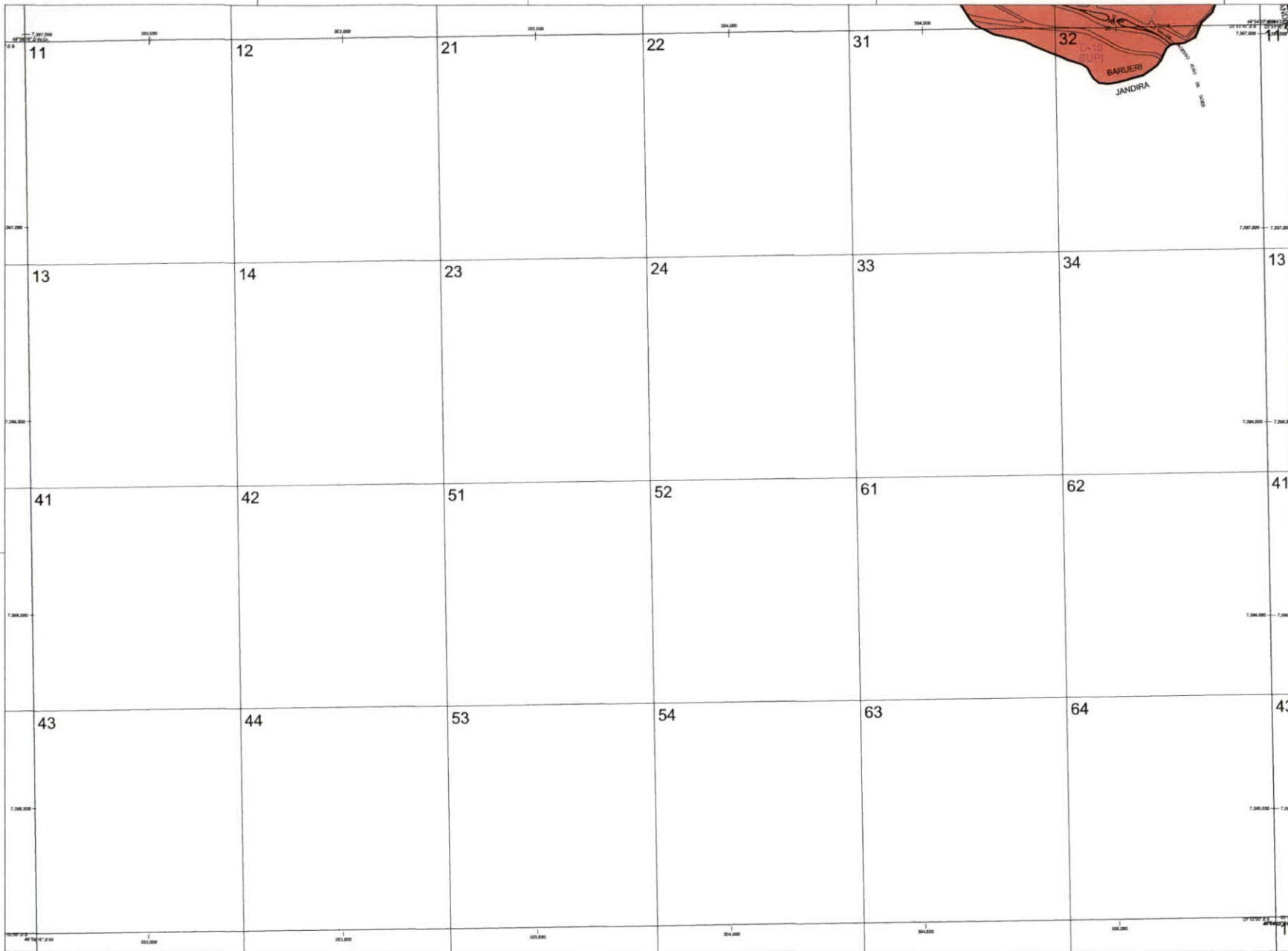
PLANTA DE REFERÊNCIA CADASTRAL

ESCALA: 1:5.000

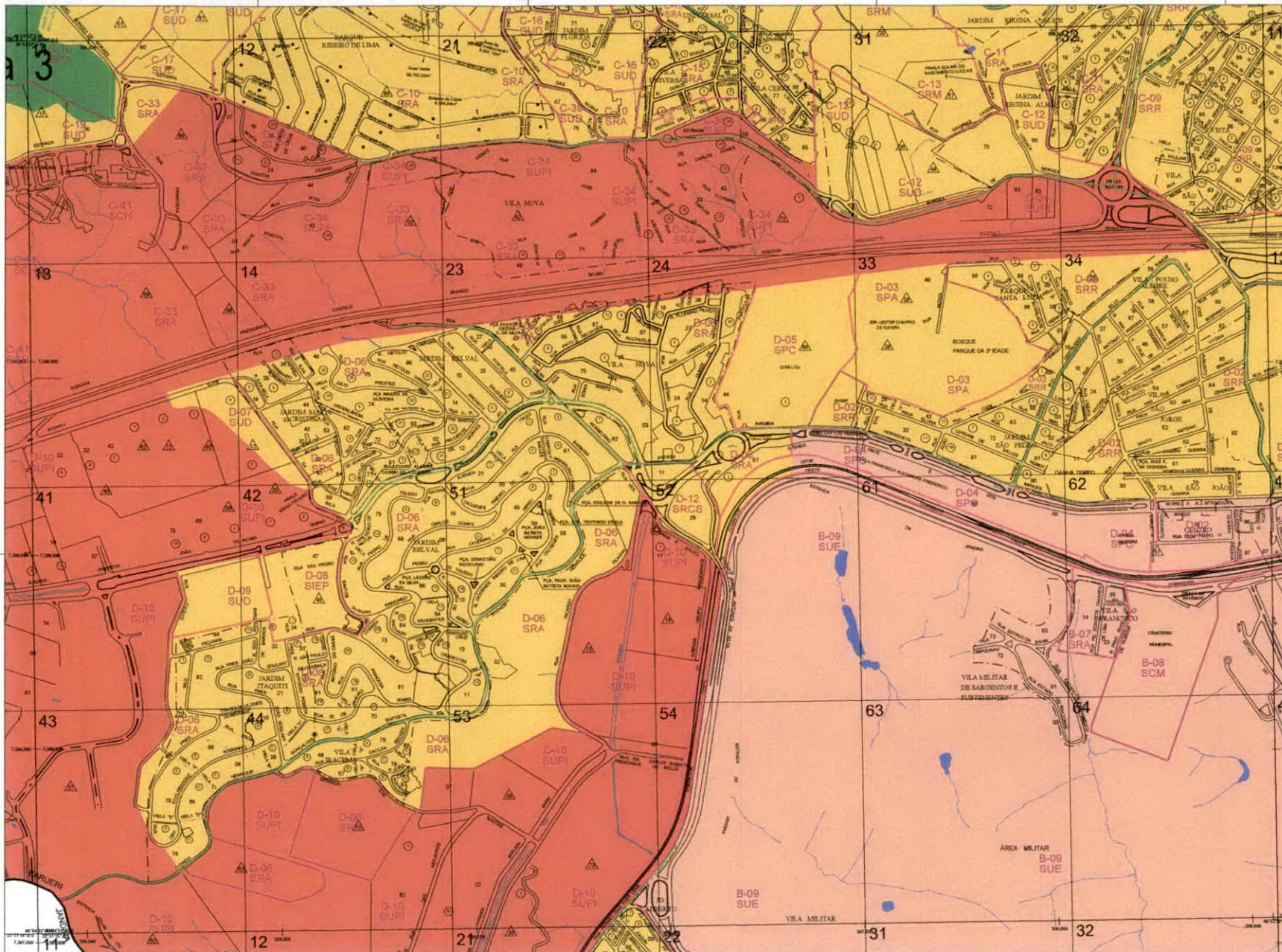
DATA: NOVEMBRO / 2018

FLS: No 296/18
 Proc: No 296/18
 96

- ZUQ - Zona Urbana à Qualificar
- ZUQ-1 Residencial-Deval
- ZUQ-2 Residencial-Silveira
- ZUQ-3 Empresarial
- ZUC - Zona Urbana de Controle
- ZUC-1 Controle Urbanístico-Mitiga
- ZUC-2 Controle Urbanístico-Aldeia da Serra
- ZPEI - Zona Destinada a Projetos Especiais de Integração
- ZPEI-1 Predominantemente Residencial
- ZPEI-2 Uso Misto
- ZPEI-3 À Qualificar
- ZPEI-4 Empresarial
- ZPEI-5 Uso Especial
- ZPA - Zona com Predominantes Características Ambientais
- ZPA-1 À Qualificar
- ZPA-2 À Preservar



CONVENÇÕES



CONVENÇÕES

Prefeitura da Área de Defesa Militar e Patrulha Ambiental Continuada

FOLHA GEGRAN: SF 23-Y-C-VI-1-N0-B-II

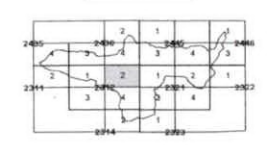
Plano de Referência Cadastral elaborado a partir de dados cadastrais atualizados em 2018. O presente plano de referência cadastral não substitui o plano de referência cadastral atualizado em 2018. O plano de referência cadastral atualizado em 2018 é o plano de referência cadastral atualizado em 2018. O plano de referência cadastral atualizado em 2018 é o plano de referência cadastral atualizado em 2018.



ARTICULAÇÃO DAS FOLHAS

FOLHA 23122

23100	23104	23108
23111	23122	23111
23100	23104	23111



PREFEITURA MUNICIPAL DE BARUERI

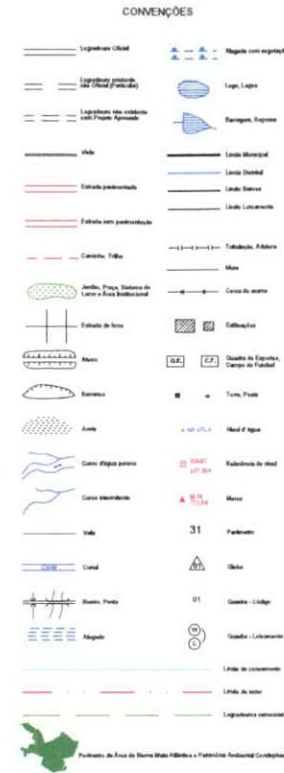
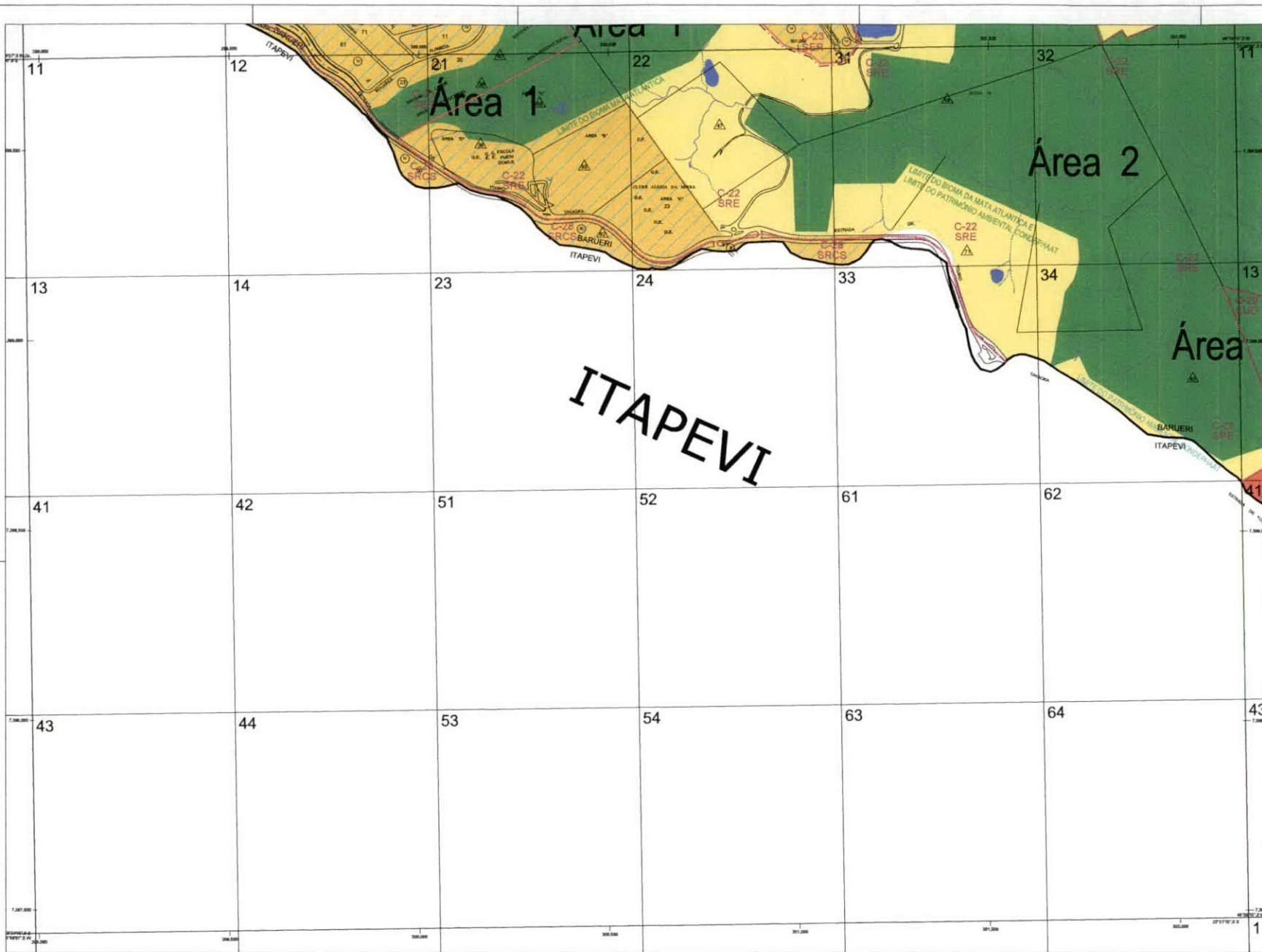
PLANTA DE REFERÊNCIA CADASTRAL

ESCALA: 1:5.000

DATA: NOVEMBRO / 2018

FLS: Nº 317
 Nº 317
 Nº 317

- ZUC - Zona Urbana à Qualificar
- ZUC-1 Residencial-Beval
- ZUC-2 Residencial-Silveira
- ZUC-3 Empresarial
- ZUC - Zona Urbana de Controle
- ZUC-1 Controle Urbanístico-Mixto
- ZUC-2 Controle Urbanístico-Aldeia de Serra
- ZPEI - Zona Destinada a Projetos Especiais de Integração
- ZPEI-1 Predominantemente Residencial
- ZPEI-2 Uso Misto
- ZPEI-3 A Qualificar
- ZPEI-4 Empresarial
- ZPEI-5 Uso Especial
- ZPA - Zona com Predominantes Características Ambientais
- ZPA-1 A Qualificar
- ZPA-2 A Preservar



FOLHA GEGRAN SF 23-Y-C-III-3-SO-E-IV

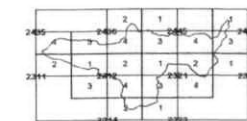


ESCALA GRÁFICA

ARTICULAÇÃO DAS FOLHAS

FOLHA 23112

	23111	23112	23113
	23112	23112	23112
		23112	



PREFEITURA MUNICIPAL DE BARUERI

PLANTA DE REFERÊNCIA CADASTRAL

ESCALA: 1:5.000

DATA: DEZEMBRO / 2017

Handwritten signature and date: 09/12/2017

- ZUQ - Zona Urbana à Qualificar**
- ZUQ-1 Residencial-Belval
 - ZUQ-2 Residencial-Silveira
 - ZUQ-3 Empresarial
- ZBC - Zona Urbana de Controle**
- ZBC-1 Controle Urbanístico-Mitiga
 - ZBC-2 Controle Urbanístico-Aldeia da Serra

- ZPEI - Zona Destinada a Projetos Especiais de Integração**
- ZPEI-1 Predominantemente Residencial
 - ZPEI-2 Uso Misto
 - ZPEI-3 À Qualificar
 - ZPEI-4 Empresarial
 - ZPEI-5 Uso Especial
- ZPA - Zona com Predominantes Características Ambientais**
- ZPA-1 À Qualificar
 - ZPA-2 À Preservar