

Fis: Nº 38
 Proc: Nº 1667/2010

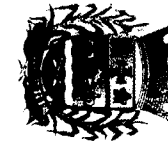
[Handwritten signature]

Câmara Municipal de Barueri

Parlamento 26 de março

ISO 9001 | SA 8000 | ISO 14001

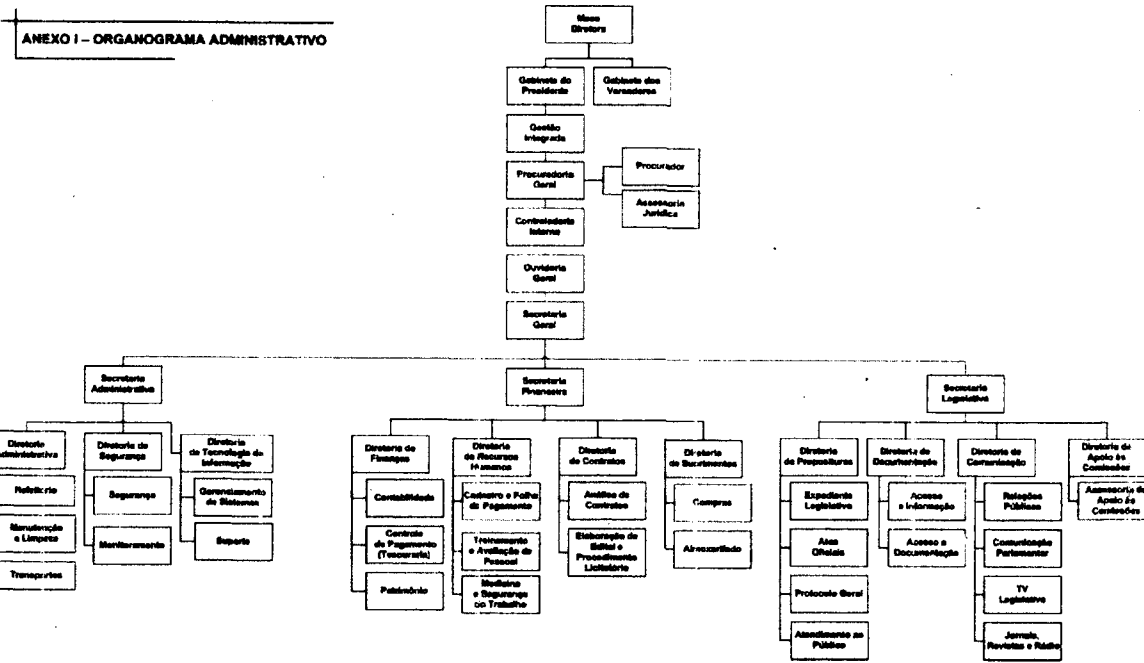
ANEXO ÚNICO – ORGANOGRAMA



Parlamento 26 de março

Câmara Municipal de Barueri

ISO 9001 | SA 8000 | ISO 14001



Alameda Wagh Salles Nemer, 200 - Centro Comercial de Barueri - Centro - Barueri - SP | CEP 06401-134
 Fone: (11) 4199-7900 | www.camarabarueri.sp.gov.br | contato@camarabarueri.sp.gov.br

