



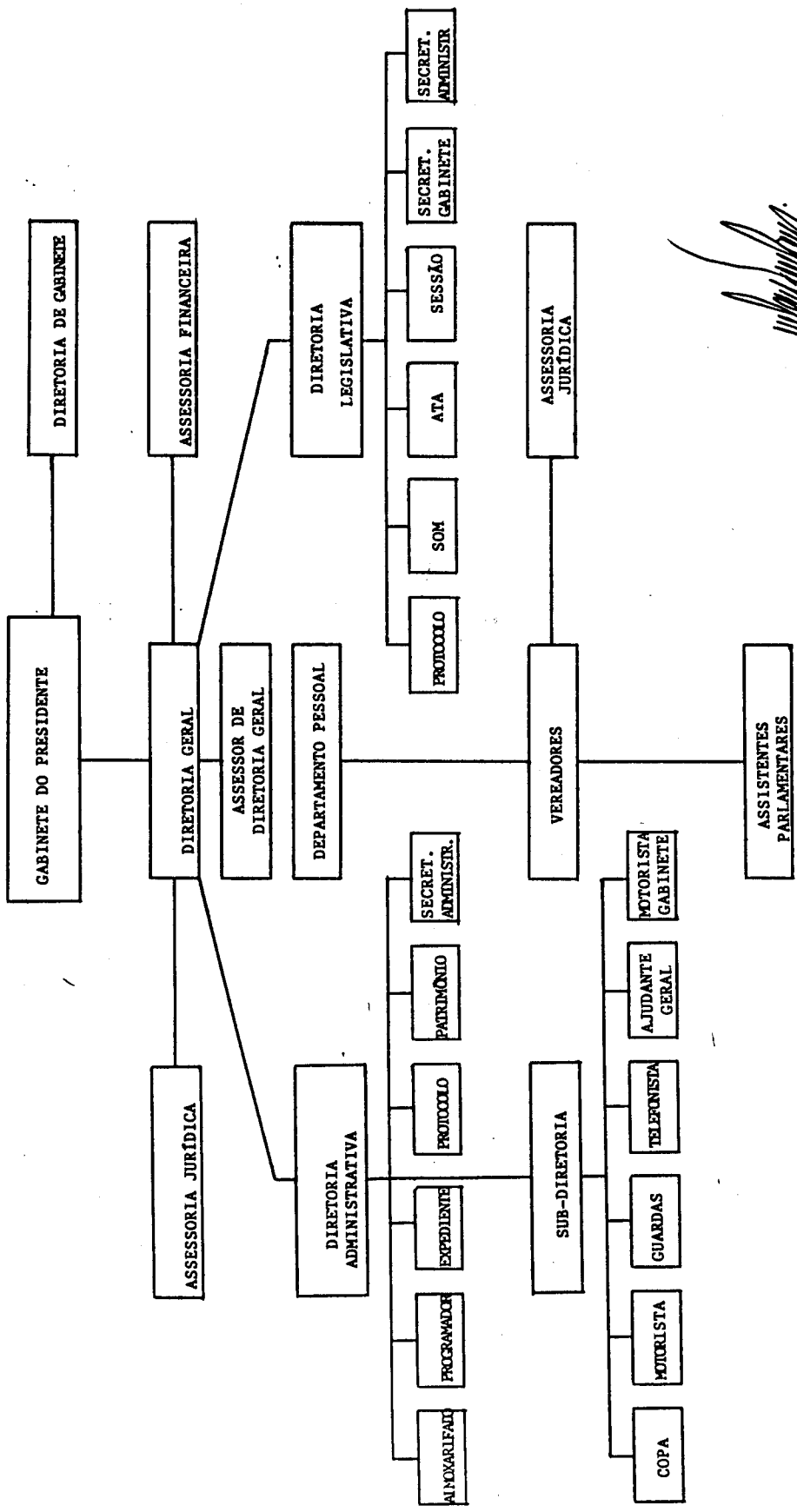
ANEXO II - TABELA DOS CARGOS DE PROVIMENTO EM COMISSÃO

SITUAÇÃO ATUAL			SITUAÇÃO NOVA				
REF.	CARGOS	CARGA HORÁRIA DIÁRIA	VAGAS	REF.	CARGOS	CARGA HORÁRIA DIÁRIA	VAGAS
7	Assessor Jurídico	4h	2	9	Advogado	8h	2
7	Assessor Financeiro	4h	1	9	Técnico Financeiro	8h	1
5	Assistente Parlamentar		21	6	Assistente Parlamentar		21
5	Secretária de Gabinete	8h	19	6	Secretária de Gabinete	8h	19
5	Motorista de Gabinete	8h	1	6	Motorista de Gabinete	8h	1
4	Auxiliar de Gabinete	8h	1	3	Auxiliar de Gabinete	8h	1
6	Assessor de Diretoria Geral	8h	1	6	Aux. de Diretoria Geral	8h	2
				12	Diretoria de Gabinete	8h	1

Prefeitura Municipal de Barueri, 22 de março de 1995.

RUBENS FURLAN

Prefeito Municipal



[Handwritten Signature]
 RUBENS FURLAN
 Prefeito Municipal

Prefeitura Municipal de Barueri, 22 de março de 1995.